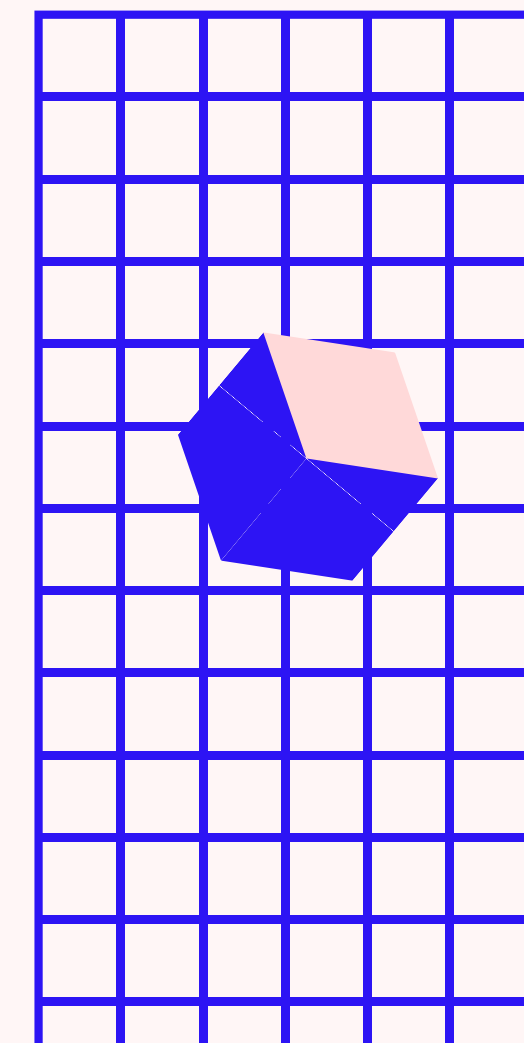




ISTITUTO COMPENSIVO DANTE

Iscrizioni Scuola Primaria a.s. 2025/26



A cura del Dirigente Scolastico: Daniele Chiffi

Le nostre Scuole Primarie



DANTE ALIGHIERI

Quartiere Centro, vicino all'infanzia Rodari e alla secondaria Majno



LEONARDO DA VINCI

Quartiere Ronchi, vicino all'infanzia S. Ite Agazzi e Consorziata



DON L. MILANI

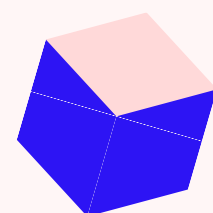
Quartiere Moriggia, vicino all'infanzia M. Ventre



Iscrizioni online sul sito

<https://unica.istruzione.gov.it/portale/it/home>

Accesso solo con SPID - CIE - CNS -eIDAS

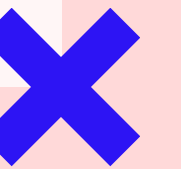
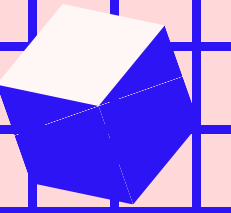


Compilazione e inoltro modulo di
iscrizione online **dal 8 gennaio al 31
gennaio 2025** entro le ore 20:00

Supporto da parte della segreteria scrivendo
a **iscrizioni.comprensivo@icdante.edu.it**
o telefonando al n. 0331.792428 (dal 8/01/25)

Merc. – Ven. dalle 11.00 alle 13.00

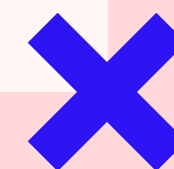
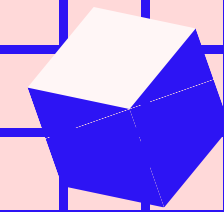
Lun. – Mar.– Giov. dalle 14.30 alle 16.30



Obbligo scolastico

Sono iscritti alla prima classe della scuola primaria i bambini che compiono sei anni di età entro il 31 dicembre 2025

Anticipatari: si possono iscrivere i bambini che compiono sei anni di età dopo il 31 dicembre 2025 ed entro il 30 aprile 2026



Quale Tempo Scuola

24 ORE SETTIMANALI



Due rientri pomeridiani senza mensa

27 ORE SETTIMANALI



Un rientro pomeridiano senza mensa

29 ORE SETTIMANALI



Due rientri pomeridiani senza mensa

40 ORE SETTIMANALI



Cinque rientri pomeridiani con mensa obbligatoria

40 ore settimanali

Dal Lunedì al Venerdì dalle 8:20 alle 16:20

Mensa obbligatoria dalle 12:20 alle 14:20

Ingresso: 8:15

Inizio lezioni: 8:20

Termine lezioni: 16:20

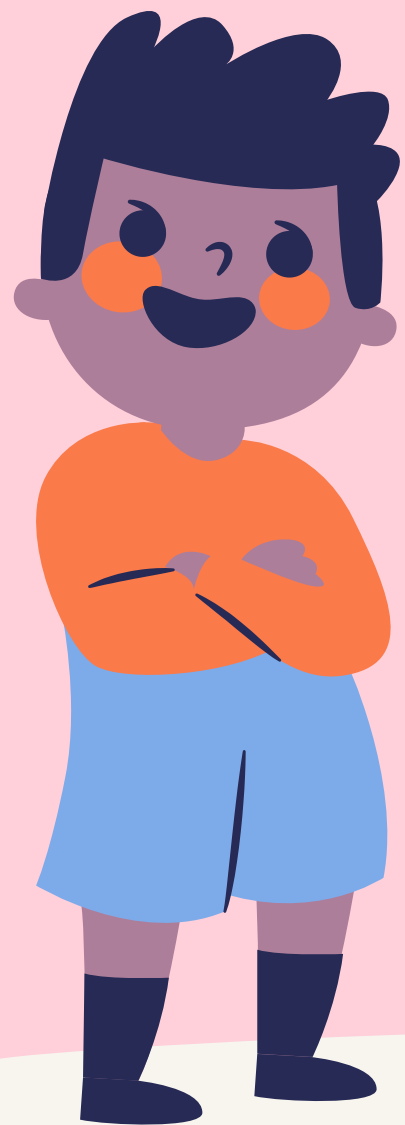


24 ore settimanali

Dal Lunedì al Venerdì dalle 8:20 alle 12:20

Martedì e Giovedì dalle 14:20 alle 16:20

Senza mensa

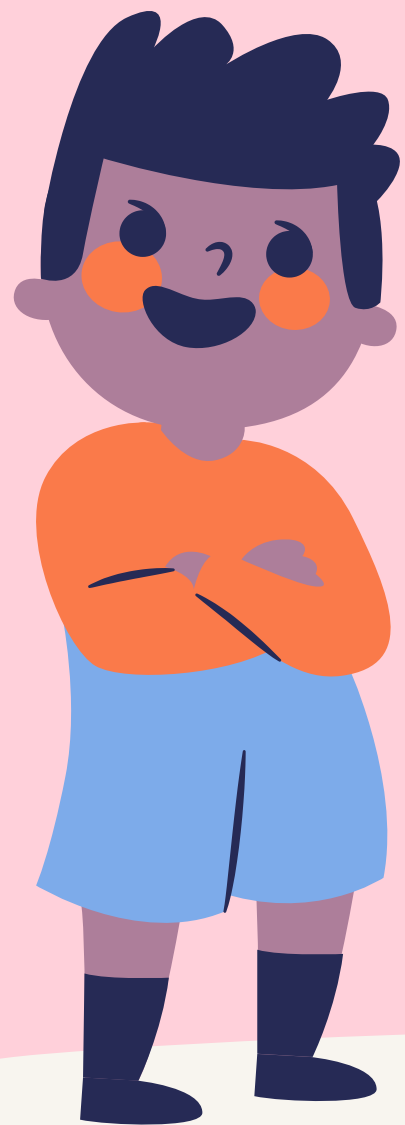


27 ore settimanali

Dal Lunedì al Venerdì dalle 8:00 alle 13:00

Martedì dalle 14:20 alle 16:20

Senza mensa



29 ore settimanali

Dal Lunedì al Venerdì dalle 8:00 alle 13:00

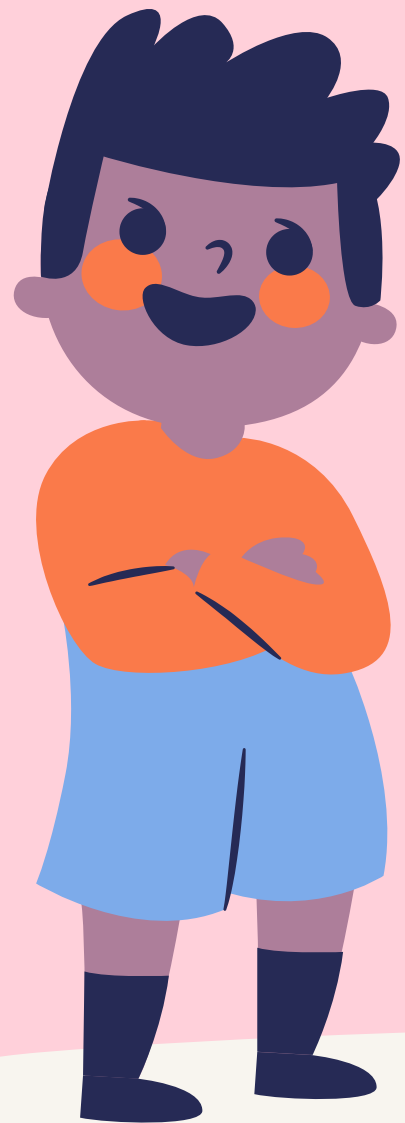
Martedì e Giovedì dalle 14:20 alle 16:20

Senza mensa



Educazione Motoria nei moduli inferiori alle 40 ore

Dalla classe 4[^] si aggiungono 2 ore
settimanali con docente di motoria
24+2 ; 27+2; 29+2



Servizi aggiuntivi erogati dal Comune, a pagamento, con personale dedicato.



QUADRO ORARIO DISCIPLINE

	CLASSE I	CLASSE II	CLASSE III	CLASSE IV	CLASSE V
ITALIANO	8	8	7	7	7
MATEMATICA	7	7	7	7	7
INGLESE	3 (2+1 CLIL) geo	4 (2+2 CLIL) geo-arte	5 (3+2 CLIL) scienze-arte	5 (3+2 CLIL) geo-arte	5 (3+2 CLIL) scienze arte
STORIA	2	2	2	2	2
GEOGRAFIA	1	1	2	1	2
SCIENZE	2	2	1	2	1
ARTE	2	1	1	1	1
MUSICA	1	1	1	1	1
MOTORIA	2	2	2	2	2
IRC – ALT.	2	2	2	2	2



PROGETTI PTOF

Potenziamento Lingue
CLIL - Equify
Arricchimento linguistico
Crescere insieme
nello sport
Sani stili di vita
Raccordo e
continuità

Crescendo in musica
Avvio alla pratica
strumentale
STEM e Coding
Ortiamo
Inclusione
Intercultura

Crescendo con l'Arte
Atelier Creativo
Educazione
all'affettività
ABC dell'Economia
Uscite didattiche
Viaggi d'istruzione



Potenziamento Lingua Inglese

da 3 a 5 ore settimanali

Moduli CLIL in Scienze - Geografia -
Arte



Madrelingua per n. 10 ore (potrebbe essere richiesto un contributo a carico delle famiglie)

Equify: aiesec voluntary project

Lingua Inglese Certificazioni



Cambridge Assessment
English

Cambridge English Qualifications

Pre A1 Starters



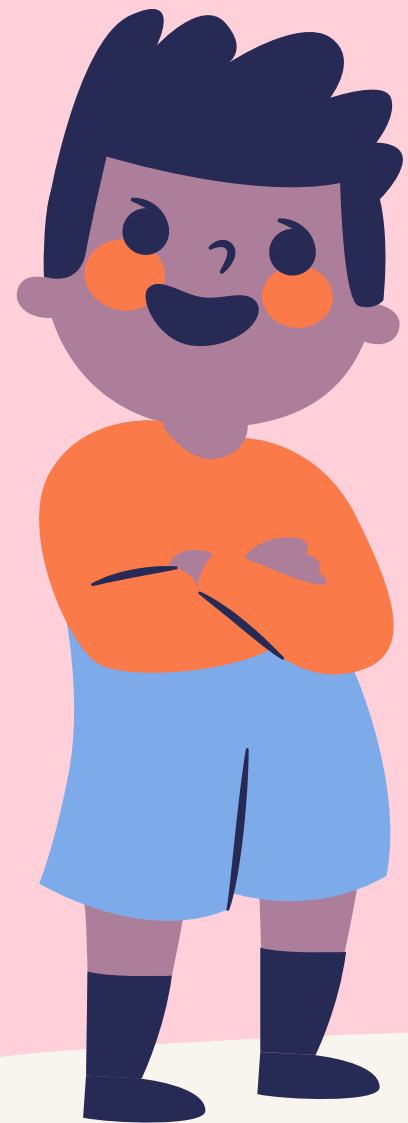
Cambridge Assessment
English

Cambridge English Qualifications

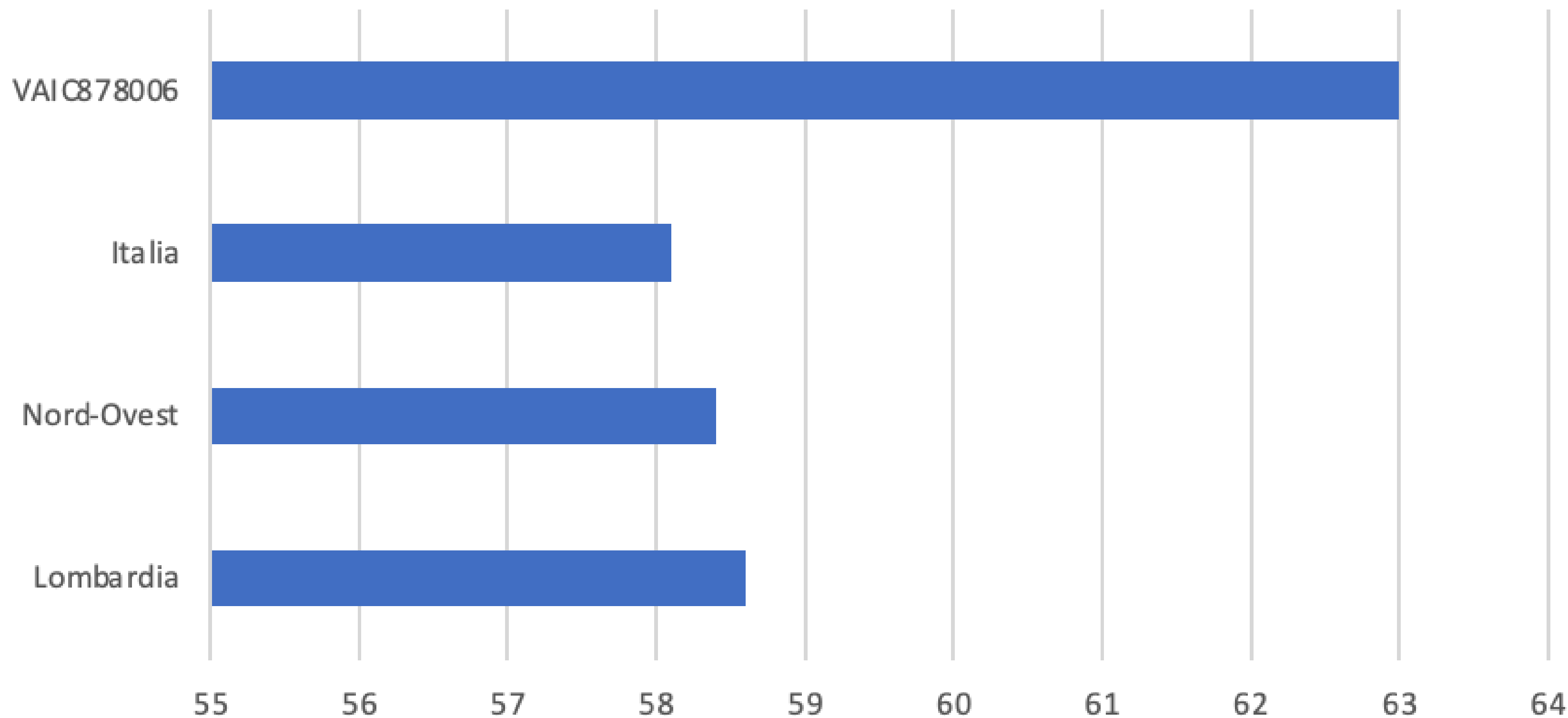
A1 Movers

Perché scegliere le primarie del comprensivo Dante?

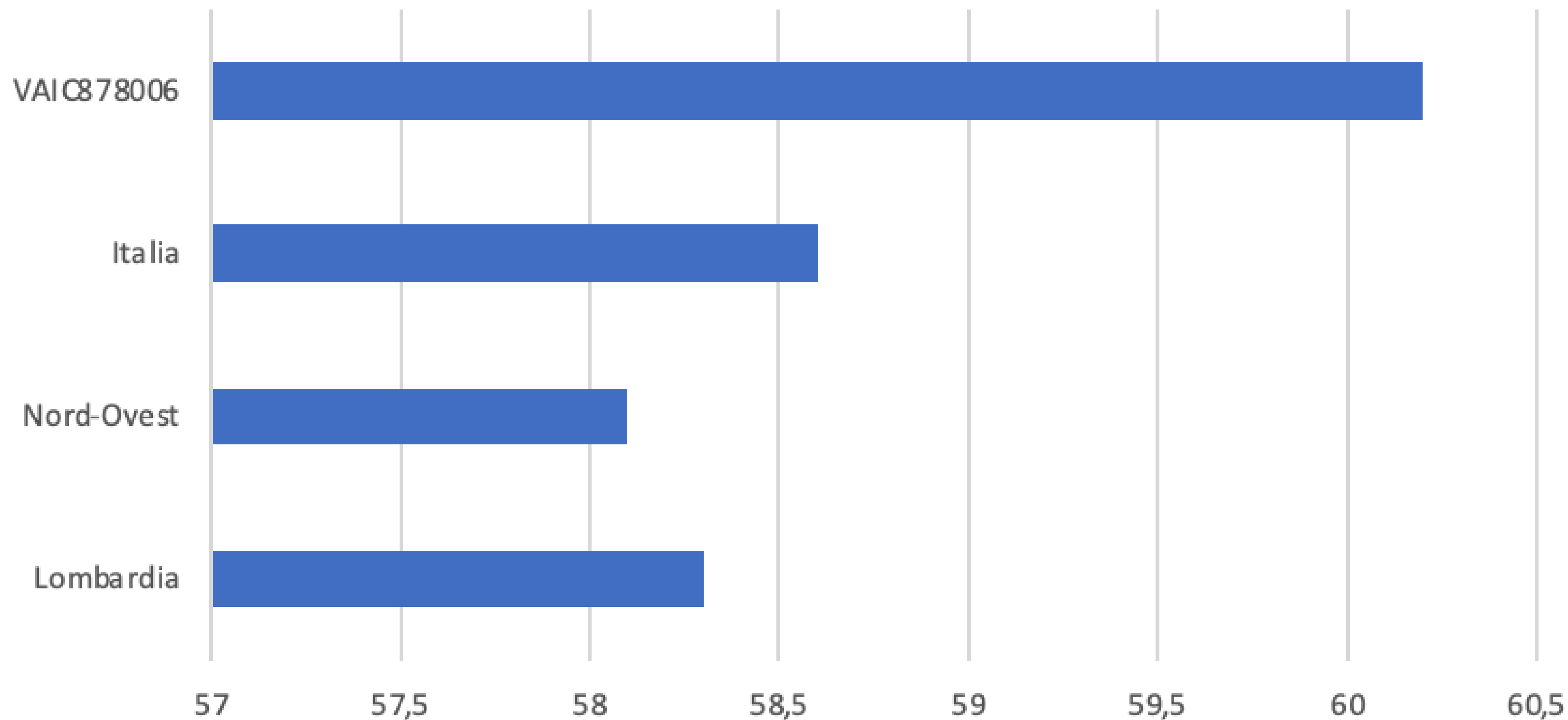
Secondo i dati INVALSI



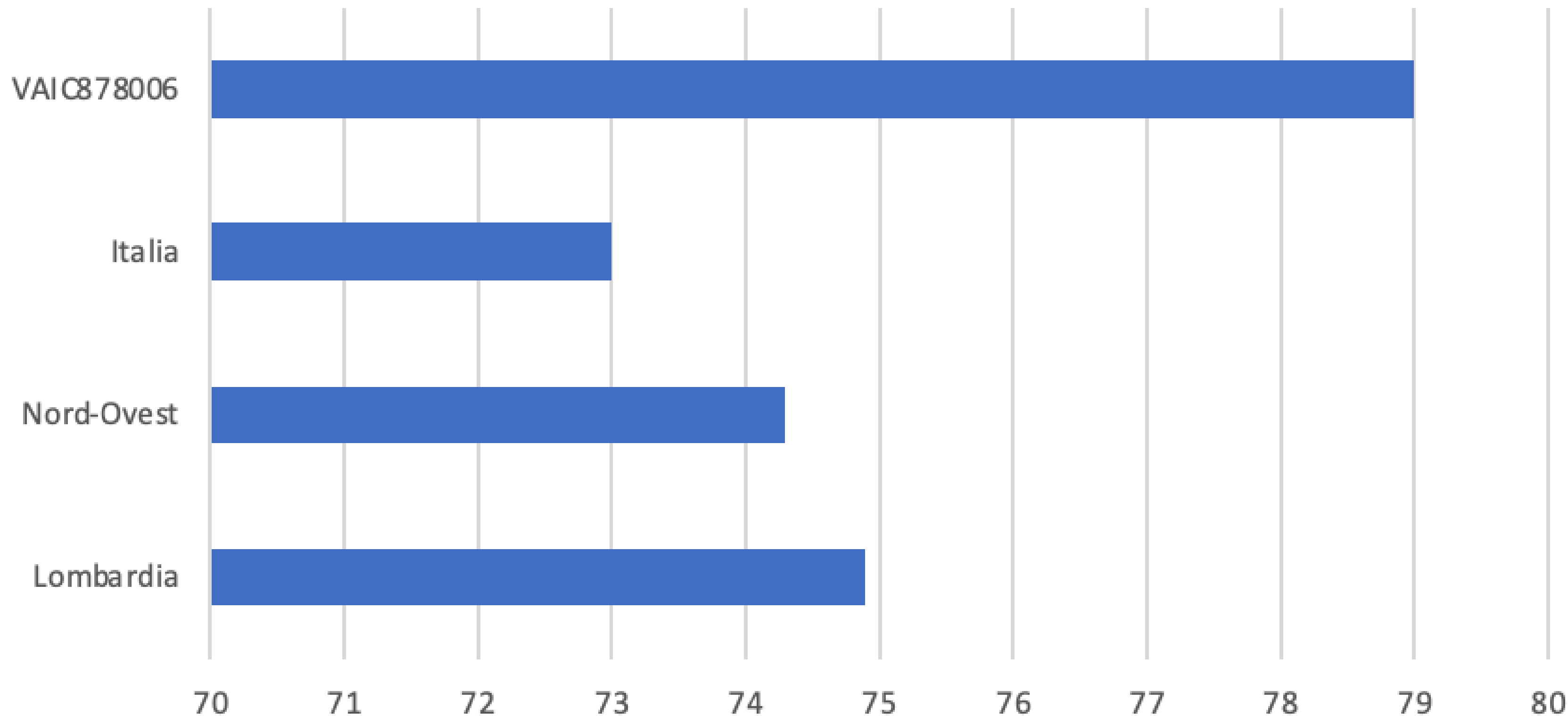
INVALSI prova di ITALIANO - 5^ PRIMARIA A.S. 2023-24



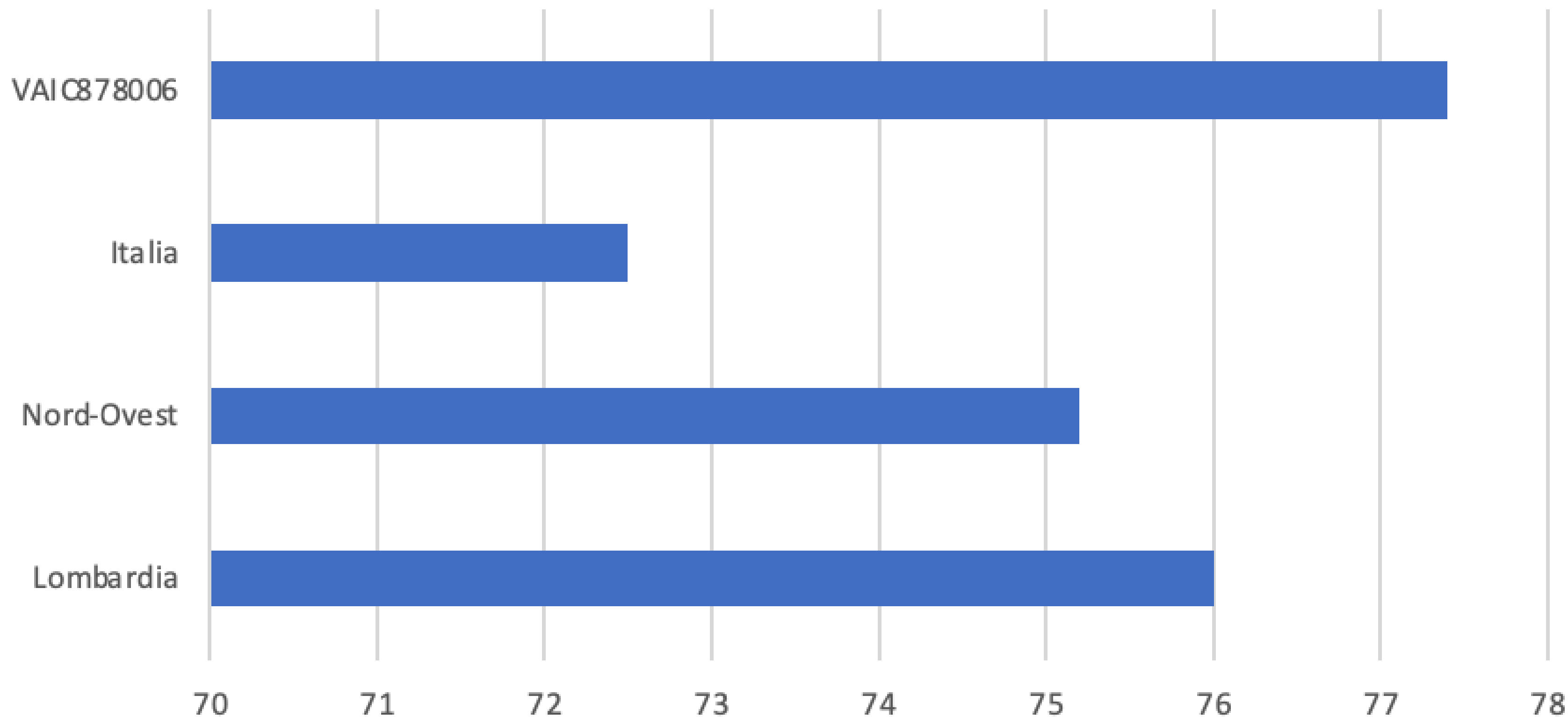
INVALSI prova di MATEMATICA - 5^ PRIMARIA A.S. 2023-24



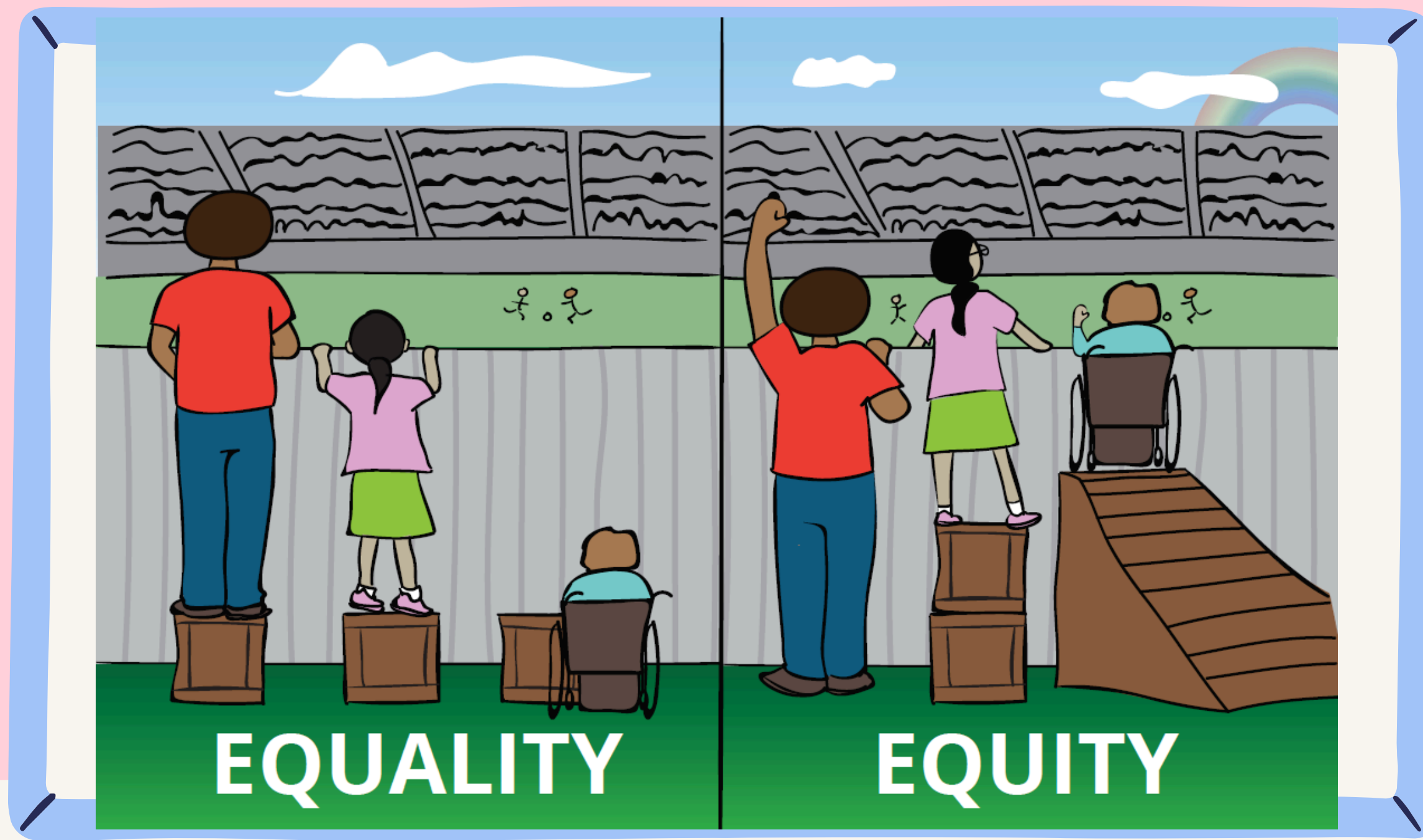
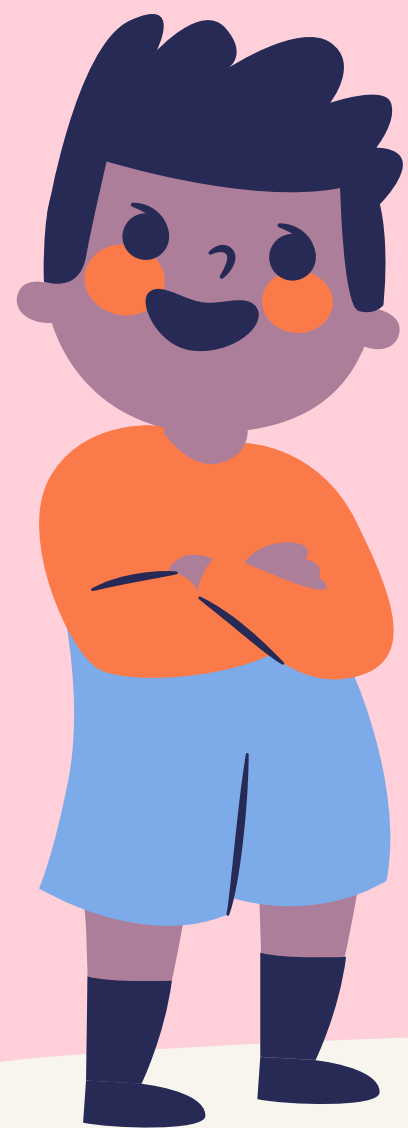
INVALSI INGLESE READING - 5^ PRIMARIA A.S. 2023-24



INVALSI INGLESE LISTENING- 5^ PRIMARIA A.S. 2023-24



Per l'attenzione alla persona



COSA SUCCEDE DOPO IL 31 GENNAIO

- Il sistema comunica l'accoglimento della domanda (piattaforma unica - app IO - mail)
- In caso di **richieste in numero superiore ai posti disponibili**, si applicano i criteri deliberati dal consiglio d'Istituto.

Se sono state indicate **altre scuole oltre alla nostra**, queste ultime vedranno la domanda d'iscrizione **solo dopo che la segreteria avrà comunicato il non accoglimento** della domanda (entro i 10 gg successivi al 31 gennaio) e la famiglia avrà dato l'autorizzazione allo smistamento ad altra scuola

Insegnamento IRC e attività alternativa

Coloro che hanno scelto di **non avvalersi** dell'insegnamento di Religione Cattolica, nel periodo **dal 26 maggio al 30 giugno 2025** dovranno accedere nuovamente al sistema "Iscrizioni on line" per **scegliere l'attività alternativa**

- Attività didattiche e formative
- Studio assistito
- Non frequenza nelle ore di IRC con ingresso posticipato o uscita anticipata
(**se compatibile con l'orario in vigore**)

Istruzione Parentale - comunicazione preventiva entro il 31/01/2025

Dichiarazione di possesso di capacità
tecnica o economica per provvedere
all'istruzione dell'alunno e progetto
didattico-educativo di massima

Esame di idoneità entro il
30 giugno 2026



Venite a trovarci
Sabato 14 Dicembre
Open Day dalle 9:30
alle 12:00

